



Ανεύθυνες διαφυλικές σχέσεις. Ενημέρωση και πρόληψη

*Αθηνά Παπαδοπούλου
Επιμελήτρια Α΄
Νοσοκομείο ΚΑΤ*



Καθορισμός φύλου

- Βιολογικό

(2)

○

- Φ

Η ΣΩΜΑΤΙΚΗ ΑΝΑΠΤΥΞΗ
ΔΕΝ ΣΥΜΒΑΔΙΖΕΙ ΜΕ ΤΗΝ
ΨΥΧΟΚΟΙΝΩΝΙΚΗ

Θέματα της παρουσίασης

- Φάσεις των σεξουαλικών σχέσεων
- Επιδημιολογικά δεδομένα ανεύθυνων διαφυλικών σχέσεων
- Ενδογενή χαρακτηριστικά ριψοκίνδυνων εφήβων
- Τρόποι πρόληψης
 - Σεξουαλική αγωγή
 - Ενημέρωση κηδεμόνων και παιδιών

Φάσεις των σεξουαλικών σχέσεων

Πρώτη εφηβεία

- Εξιδανίκε

Μέση εφηβεία

- προσέ

Ύψιμη εφηβεία

- έρωτας

Μετεφηβεία

- μόνιμος δ

Ανάγκη για μόνιμες σχέσεις
(έρωτας έχει ευρύτερη έννοια :
κατανόηση, συντροφικότητα και σεξ.
Ικανοποίηση)

Αντίδοτο στην μοναξιά και τις δυσκολίες
Πίστη και εμπιστοσύνη
Σχέση με προοπτική στο μέλλον

απτήρα και αφρητος χορως, εκτονωσι
της σεξουαλικότητας τους
αυνανισμός
Σχέσεις μη ολοκληρωμένες εφήμερες,
διερευνητικές
Επιλογή μεγαλύτερου (κορίτσια > αγόρια)
Εγωιστική στάση
«ο άλλος αξίζει γιατί είναι μαζί μου»

Διαφορετικότητα των φύλων



ΕΚΕΙΝΕΣ

Ωριμάζουν-Ερωτεύονται
νωρίτερα

Το αγόρι αποτελεί τρόπο
επιβεβαίωσης της θηλυκότητας
της και όχι μέσο ικανοποίησης.

Ο έρωτας είναι κυρίως
ψυχικός και συναισθηματικός

Θέλει ίση μεταχείριση

Όχι αντικείμενο χρήσης
Φόβος για ολοκλήρωση

ΕΚΕΙΝΟΙ

Επιζητούν την σωματική-
σεξουαλική επαφή

Έχουν μεγαλύτερη εμπειρία
και βιολογική ένταση

Χρειάζονται εκτόνωση

Πιέζουν επίμονα

Ανώριμοι να καταλάβουν την
πίστη που απαιτούν τα κορίτσια

Ανώριμοι συνειδητοποίησης
συνεπειών

Επιδημιολογικά δεδομένα

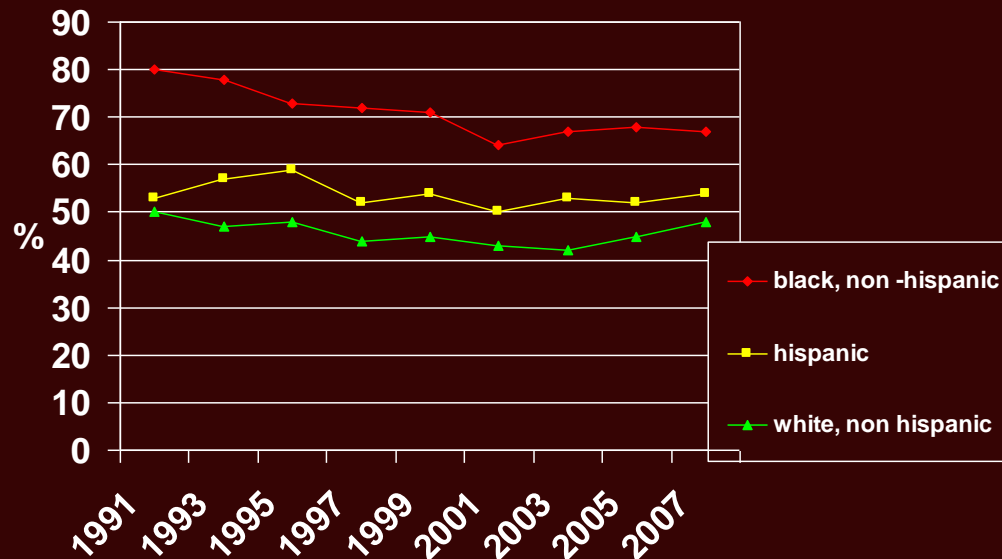
ηλικία	Είδος	ΗΠΑ %
10-19 - 20-29 30-39 40+	Κολπική διδείσδυση	12-32
	Στοματικό σεξ	7,9
	Πρωκτική διδείσδυση	6,5
	Έναρξη πριν τα 13 χρ	9,2
	>4 συντρόφους	25



1/4 μόνο πρωκτική
1/3 χωρίς
προφυλακτικό

Αυξανόμενη σεξουαλικότητα εφήβων

- 58.9% (1990) → 71.3% (2000)
ήταν σεξουαλικά ενεργοί στην ΜΒ



[Nanchahal K,](#). *J Epidemiol Community Health.* 2005 Oct;59(10):828-33.

[Song Y](#) *J Public Health (Oxf).* 2010 Feb 10.

MMWR 2008

Επιδημιολογικά δεδομένα Αθήνας

- 22% \leq 15χρ. είναι σεξουαλικά ενεργοί
- αγόρια > κορίτσια και ενωρίτερα κατά ένα χρόνο
- 40% είχαν εμπειρία μη διεισδυτικής επαφής
- 31,5 % χωρίς προφύλαξη
- 16% > από 3 συντρόφους

Επιδημιολογικά δεδομένα Αθήνας

Ηλικία έναρξης	12χρ	13χρ	14χρ	15χρ	16χρ	>17χρ
Βόρειο- δυτική Αττική % N=527(34% αγ.)	1	2	11,6	7,6	18,2	58,1
Νότιο- ανατολική Αττική % N=529(47% αγ.)	5,7	10,2	44,3	33	2,3	4,5

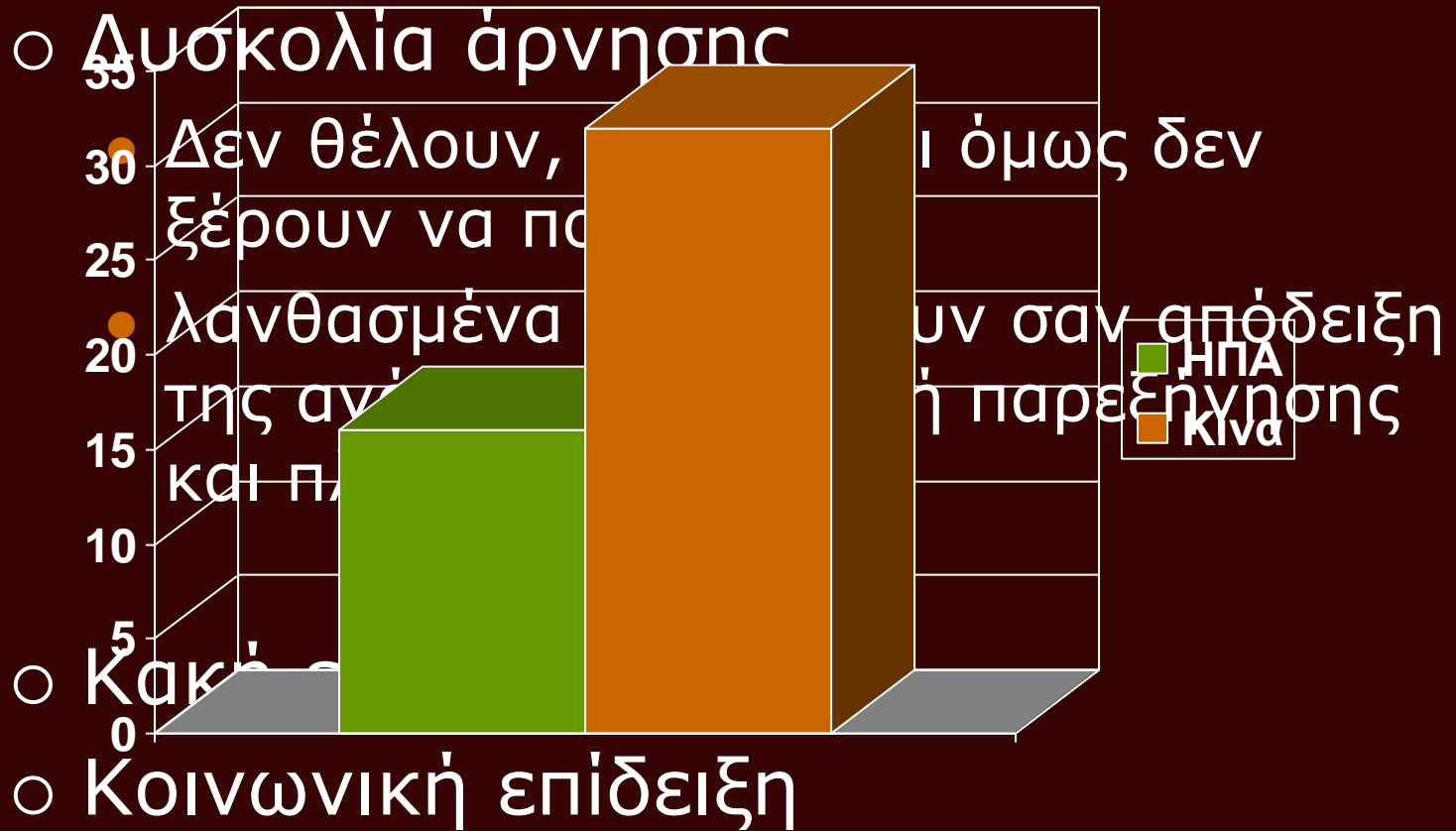
Μονάδα εφηβικής Υγείας, Αγλαΐα Κυριακού
Εφηβικό Τμήμα , Νοσοκομείο ΚΑΤ

η έναρξη σχέσεων σε ηλικία μικρότερη των 17 ετών συσχετίστηκε με επικίνδυνες συμπεριφορές λόγω:

- Γνωσιακή και ψυχοκοινωνική ανωριμότητα αδυναμία διαχείρισης συναισθηματικού και οργανικού φορτίου
- Παρορμητικότητα
- Προσκόλληση στο παρόν. Αδυναμία αξιολόγησης συνεπειών. Αίσθηση του άτρωτου
- Δυσκολία ανεύρεσης τόπου και μέσων προφύλαξης
- Πολλοί σύντροφοι, κακή συναισθηματική επαφή
- Ευαίσθητα κύτταρα της ζώνης μετάπτωσης στο έξω τράχηλο και μειωμένη άμυνα βλενογόνων

Απόρριψη του θεσμού της οικογένειας
σαν προσωπική επιλογή

Ανεύθυνες διαφυλικές σχέσεις: **εκβιασμός**



Ανεύθυνες διαφυλικές σχέσεις: *αντισύλληψη- προφύλαξη*

ΜΕΘΟΔΟΙ ΦΡΑΓΜΟΥ

ανδρικό προφυλακτικό
γυναικείο προφυλακτικό
διάφραγμα
κολπικοί σπόγγοι
Σπερματοκτόνα κολπικά ενθέματα

ΕΝΔΟΜΗΤΡΙΚΑ ΣΠΕΙΡΑΜΑΤΑ

Χαλκοί σε διαμόρφωση T
Σπιράλ που ελευθερώνει αργά την ορμόνη Leronorgeotrel

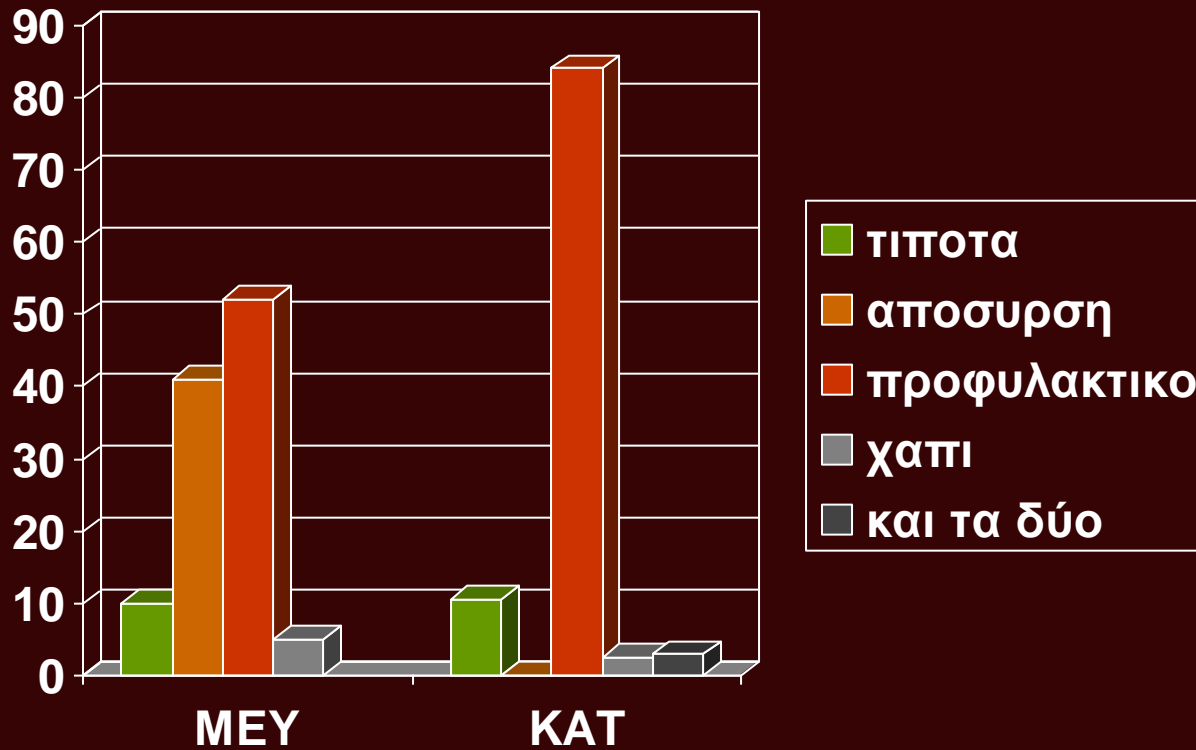
ΟΡΜΟΝΙΚΗ ΑΝΤΙΣΥΛΛΗΨΗ

Συνδυασμένα αντισυλληπτικά
Αντισυλληπτικά χάπια μόνο με προγεστερόνη

ΜΟΝΙΜΕΣ ΜΕΘΟΔΟΙ ΑΝΤΙΣΥΛΛΗΨΗΣ

Ανδρική στείρωση
Γυναικεία στείρωση

Ανεύθυνες διαφυλικές σχέσεις: αντισύλληψη μέθοδος επιλογής σε εφήβους 14-19 ετων



Contraceptive Use by 15-Year-Old Students at Their Last Sexual Intercourse Results From 24 Countries

- *Arch Pediatr Adolesc Med.* 2008;162(1):66-73.

82% στην τελευταία επαφή
52-89% προφυλακτικό



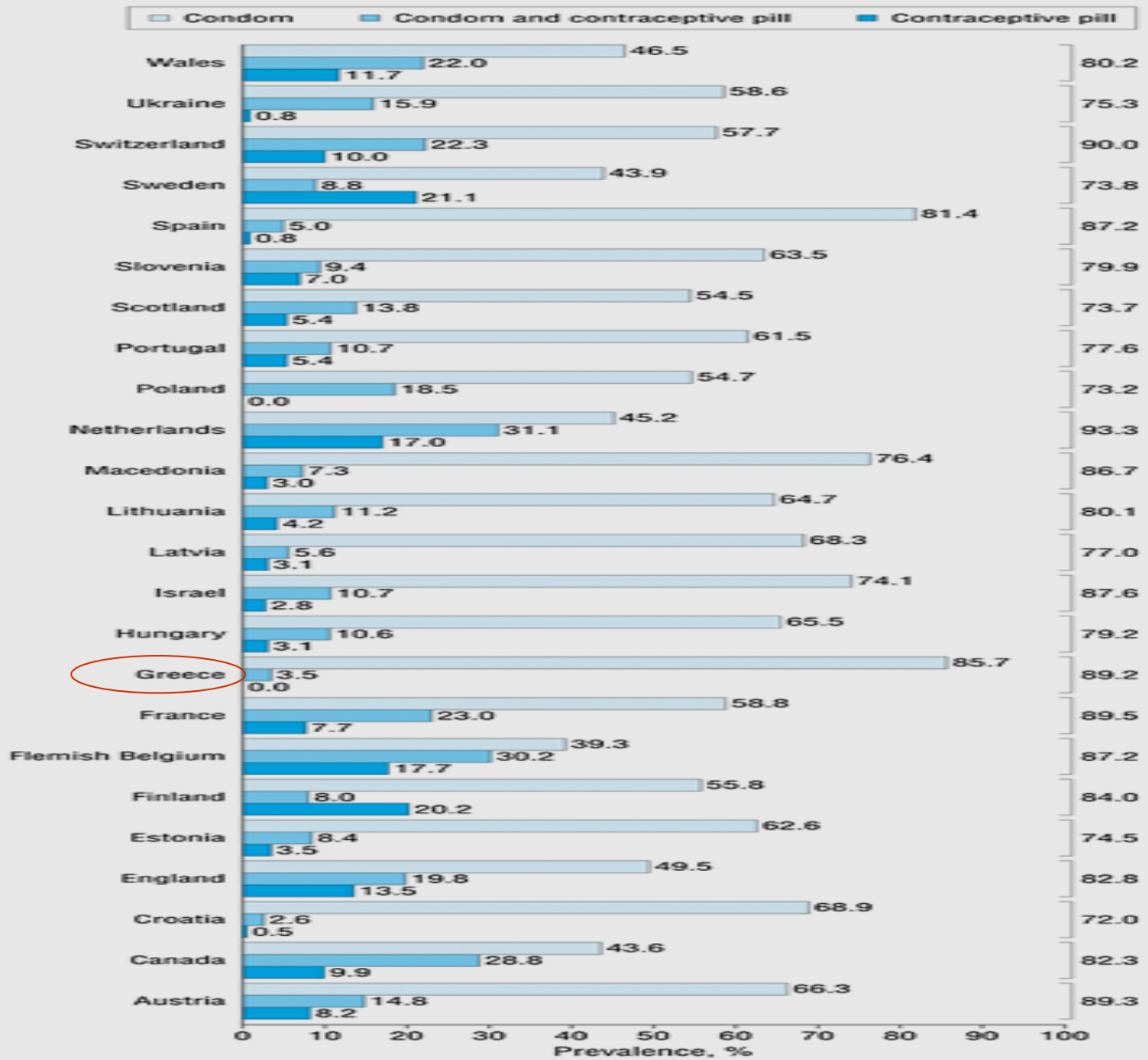


Table 2. Prevalence of Morning-After Pill, Withdrawal, and Natural or Biological Methods During Last Sexual Intercourse by All Sexually Active Participants and by Those Who Did Not Report Either Condom or Contraceptive Pill Use According to the 2002 World Health Organization Health Behaviour in School-aged Children Study^a

Country	Participants Who Reported Using Morning-After Pill, No. (%)		Participants Who Reported Using Withdrawal, No. (%)		Participants Who Reported Using Natural or Biological Methods, No. (%)	
	All Sexually Active Participants	Non-Pill or Condom Users	All Sexually Active Participants	Non-Pill or Condom Users	All Sexually Active Participants	Non-Pill or Condom Users
Austria	14 (5.8)	7 (26.9)	1 (0.4)	1 (3.8)
Canada	54 (20.5)	13 (27.7)
Croatia	6 (3.1)	1 (1.8)
England	54 (7.7)	18 (15.4)
Estonia	23 (11.3)	8 (15.4)	7 (3.4)	3 (5.8)
Finland	14 (2.9)	7 (9.2)	23 (4.8)	13 (17.1)
Flemish Belgium	44 (9.5)	7 (11.9)	75 (16.2)	8 (13.6)
France	76 (14.2)	9 (15.8)	45 (8.4)	11 (19.3)
Greece	50 (19.4)	15 (53.6)
Hungary	15 (5.9)	4 (7.5)	44 (17.3)	14 (26.4)	1 (0.4)	0
Israel	21 (9.7)	2 (7.4)
Latvia	19 (11.8)	9 (24.3)
Lithuania	80 (25.6)	24 (38.7)
Macedonia	52 (22.3)	8 (25.8)
Netherlands	3 (16.7)
Poland	54 (17.5)	0	26 (8.4)	0
Portugal	9 (4.8)	6 (14.3)
Scotland	21 (5.7)	7 (7.2)	28 (7.6)	18 (18.6)
Slovenia	62 (25.4)	26 (53.1)	23 (9.4)	10 (20.4)
Spain	25 (9.7)	9 (27.3)
Sweden	15 (4.7)	8 (9.6)	17 (5.4)	6 (7.2)
Switzerland	20 (6.3)	8 (25.0)	4 (1.3)	2 (6.3)
Ukraine	43 (8.4)	14 (11.2)	15 (2.9)	5 (4.0)
Wales	42 (11.7)	8 (11.3)	39 (10.9)	17 (23.9)
Total No.	2774	495	7824	1387	2086	420

^a Ellipses indicate that the given method was not offered as a response option to participants from these countries.

«χάπι στη επόμενη μέρα: Επείγουσα αντισύλληψη- αίτια



71% αναφέρουν κακή συμμόρφωση στην εφαρμογή της αντισυλληπτικής αγωγής ή 29% επαφή χωρίς προφύλαξη

- Παρόλα αυτά πολλές έφηβες δεν ήξεραν πώς να το χρησιμοποιήσουν και δυσκολεύτηκαν να πληροφορηθούν.

[Ottesen S](#), J Gynecol Obstet Biol Reprod (Paris). 2002 Apr;31(2 Pt 1):144-51.

[Lete I](#), Contraception. 2008 Apr;77(4):276-82. Epub 2008 Jan 22.

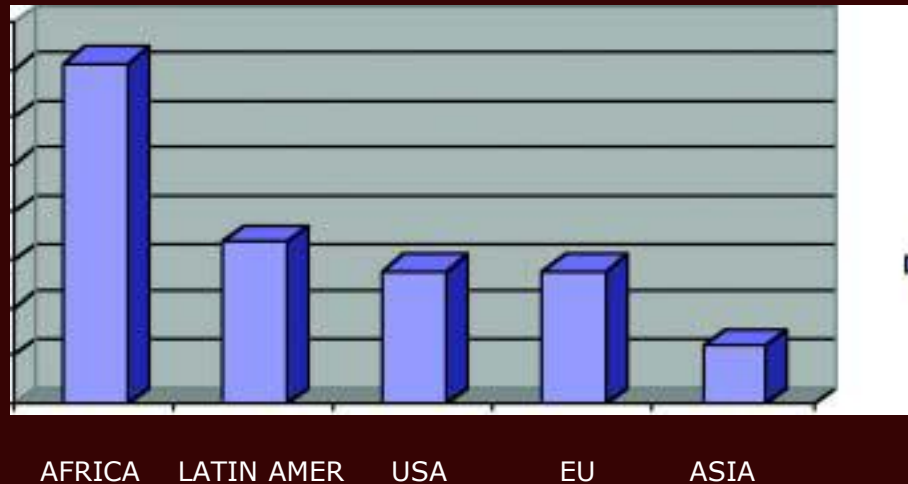
Ανεύθυνες διαφυλικές σχέσεις: *εγκυμοσύνη*

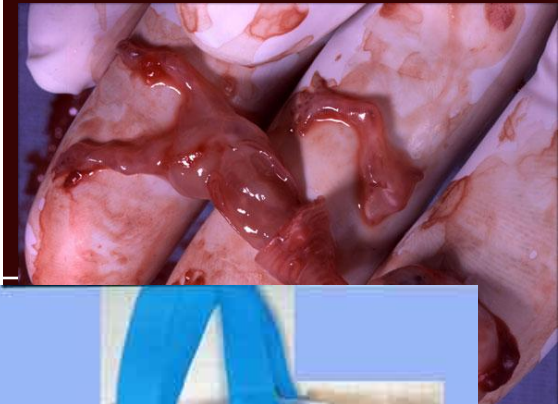
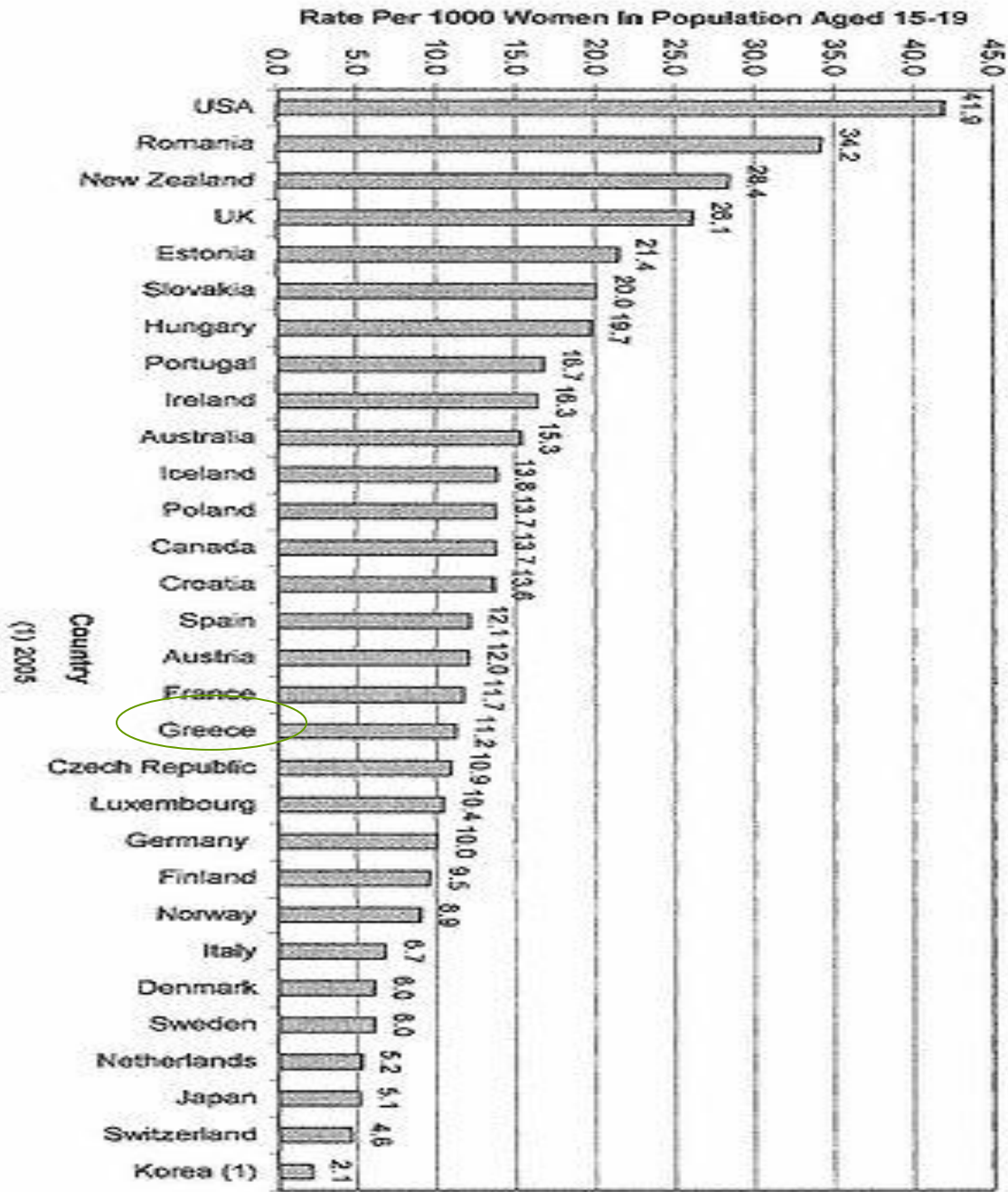
1/1000 έφηβες <15 ετών

25/1000 έφηβες στην Ευρώπη 15-19 ετών

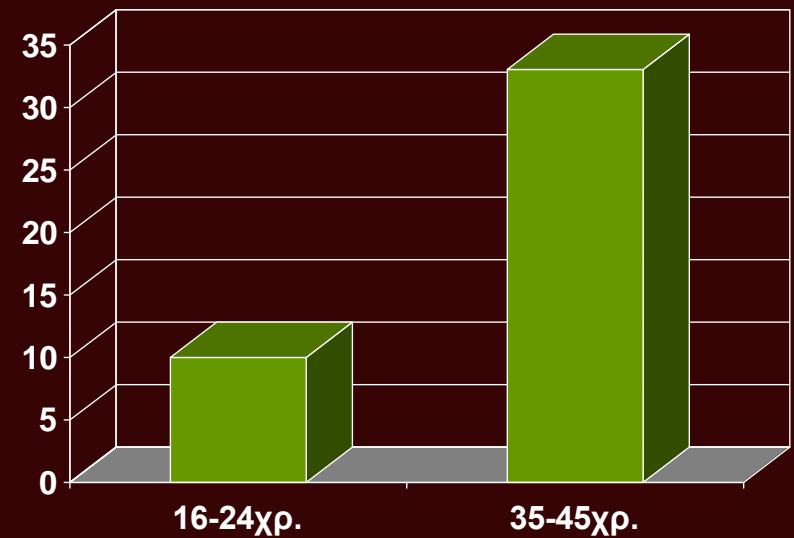
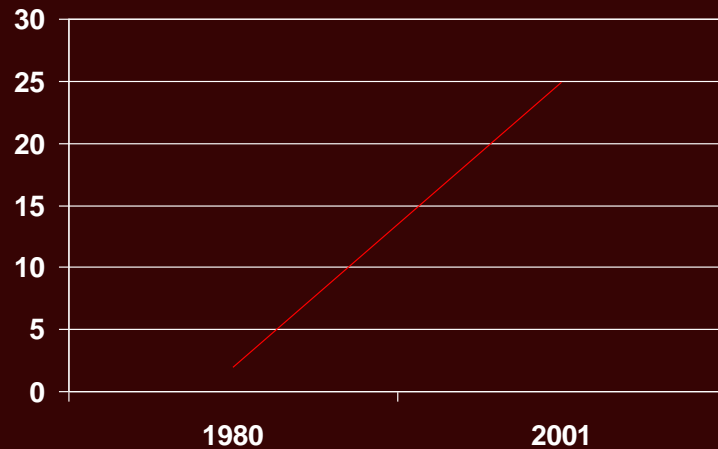
10% με την πρώτη φορά

50% ολοκληρώνονται





Εκτρώσεις στην Ελλάδα



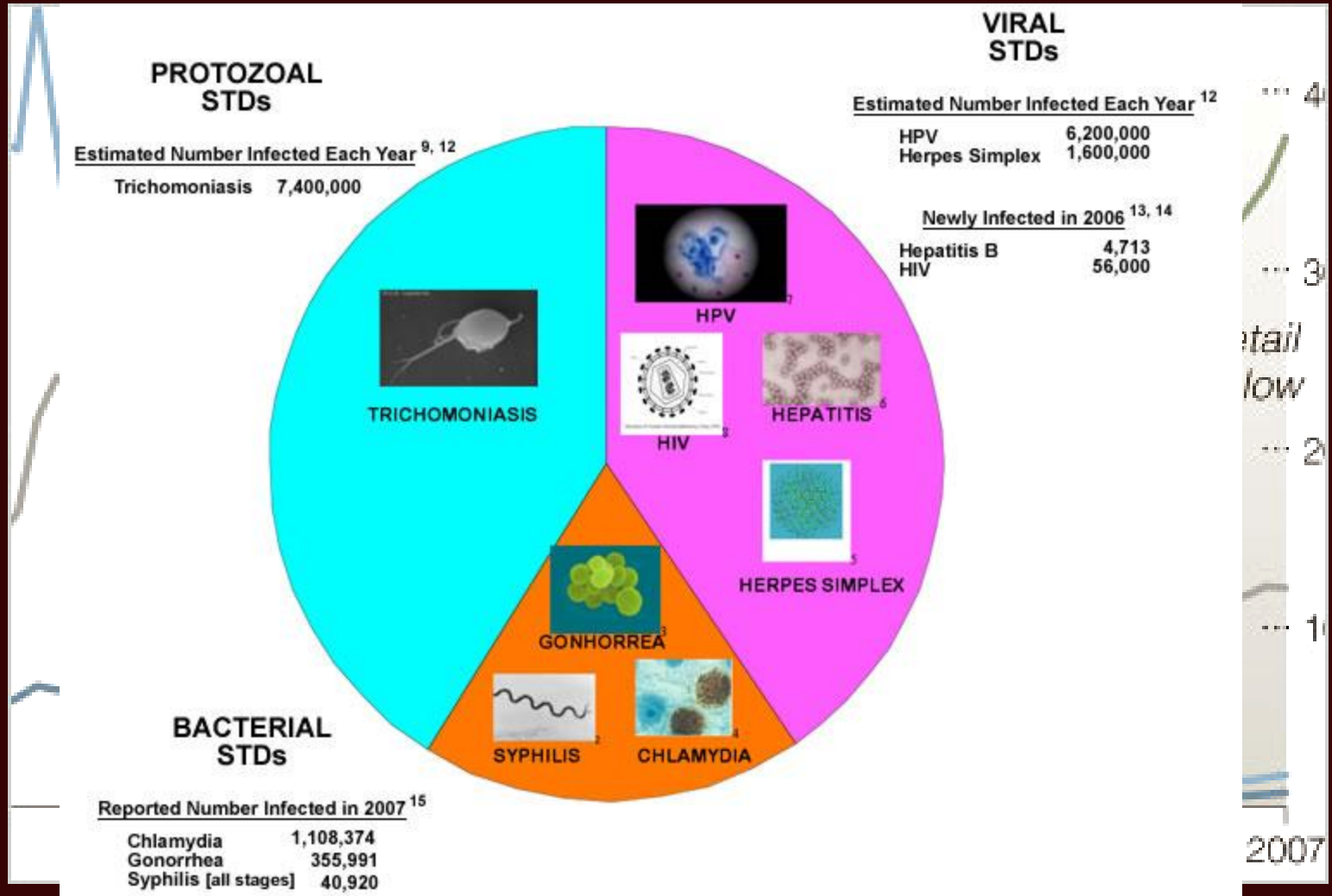
Ioannidi-Kapoulou E. **Use of contraception and abortion in Greece: a review.** *Reprod Health Matters.* 2004 Nov;12(24 Suppl):174-83.

Επιπλοκές για την μητέρα και το παιδί

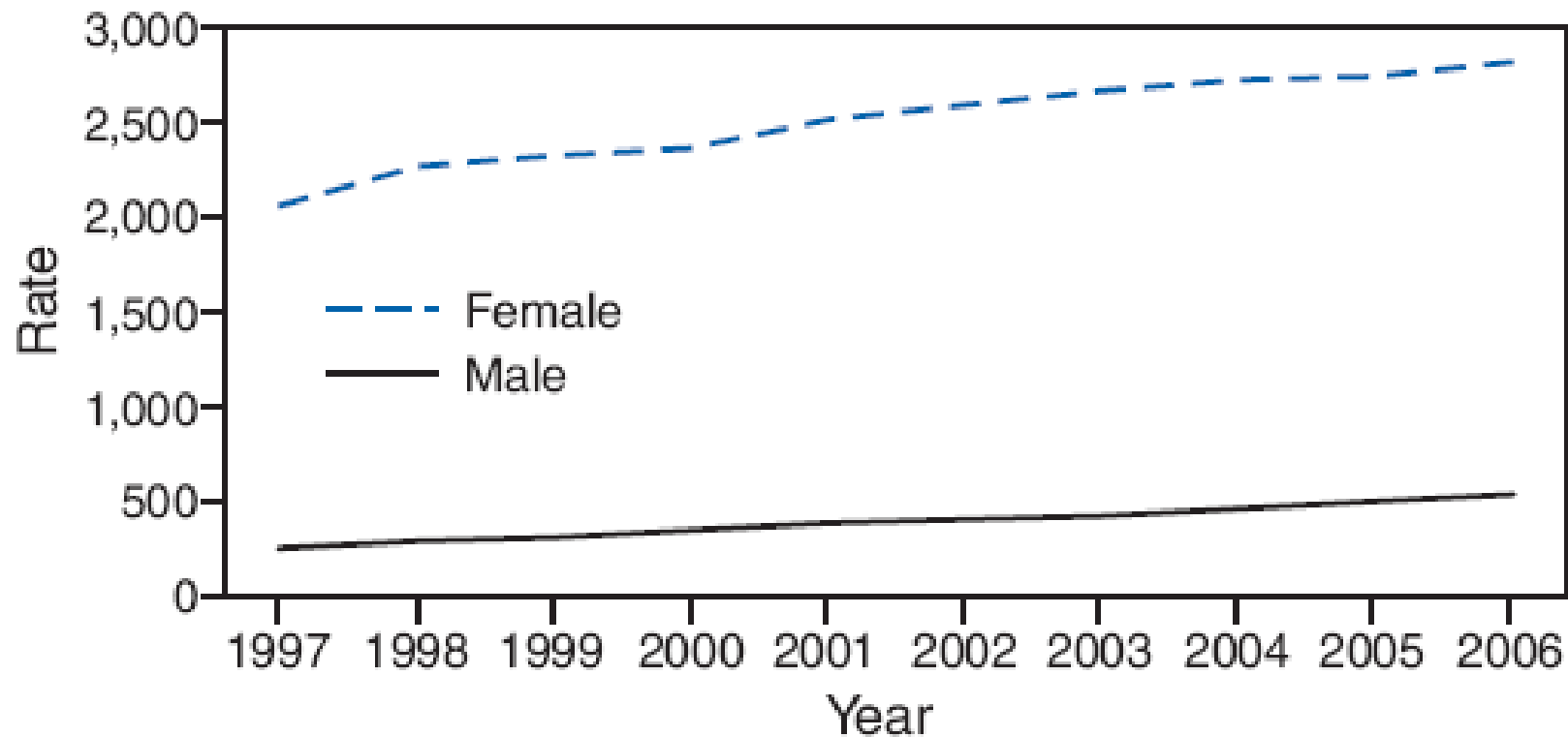


- Προκλητή αποβολή πολλές φορές με ανασφαλείς συνθήκες και επακόλουθη υπογονιμότητα
- Αναιμία, κακή διατροφή, χρήση αλκοόλ και τσιγάρου
- Αυξημένος κίνδυνος περιγεννητικής θνητότητας (αιμορραγία, λοιμώξεις, ασφυξία)
- Νεογνά πρόωρα ή LBW
- Ψυχοκοινωνικές συνέπειες (σύγχυση, φόβος, κατάθλιψη, αποχή από εκπαίδευση, μονογονικές οικογενείες)

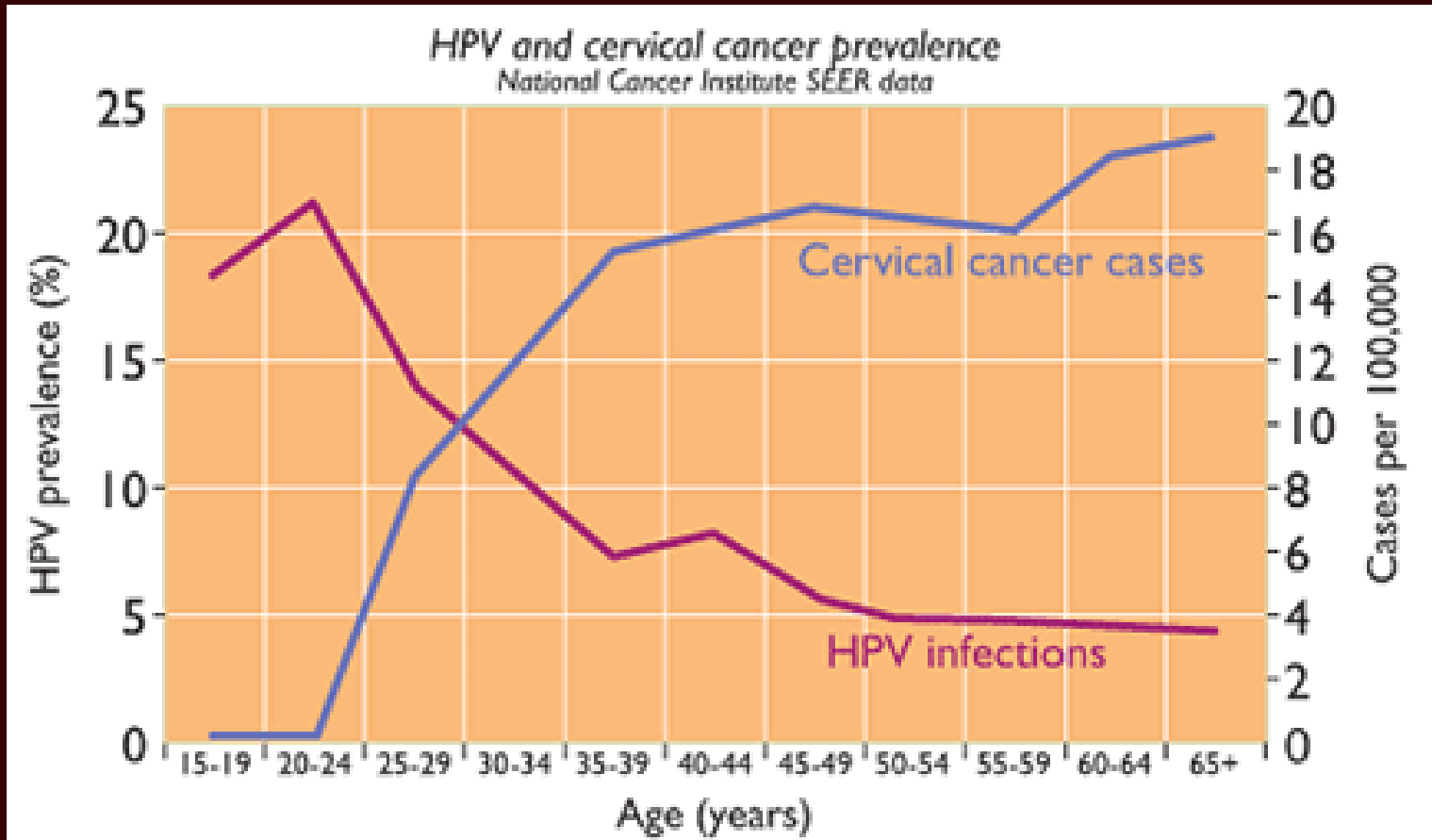
Ανεύθυνες διαφυλικές σχέσεις: STI



Rates* of Chlamydia trachomatis among adolescents aged 15--19 years, by sex and year --- Nationally Notifiable Disease Surveillance System, United States, 1997--2006



STI σε εφήβους 14-19 χρ (ΗΠΑ)

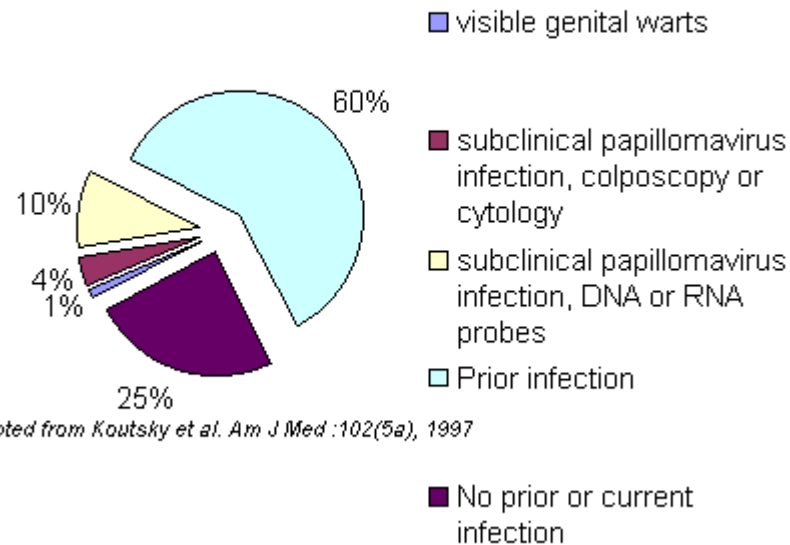


[Forhan SE](#) Pediatrics. 2009 Dec;124(6):1505-12.

HPV λοίμωξη

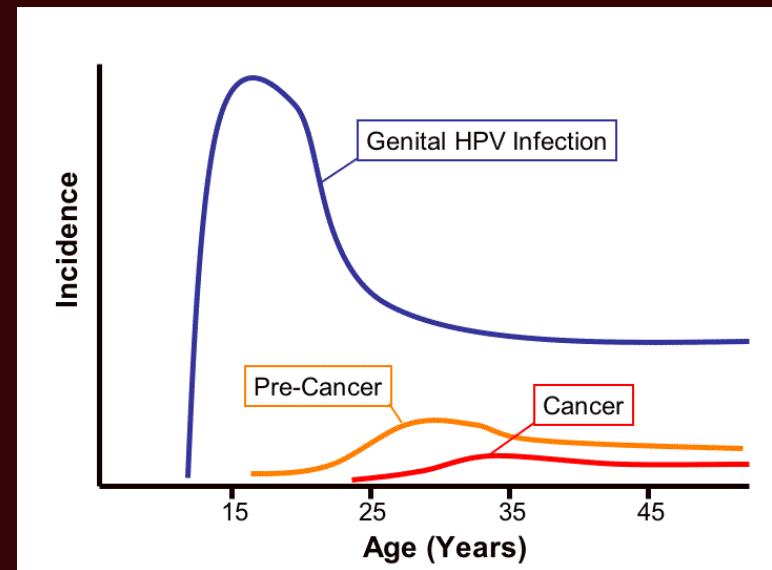
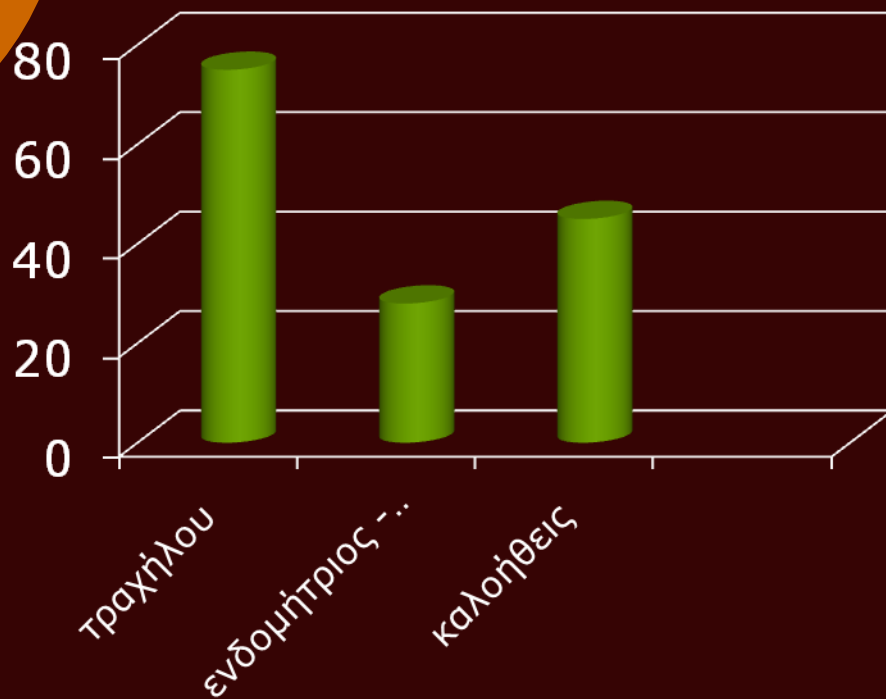
- HPV was detected in 56% of women and men

Estimated prevalence of genital HPV infection among men and women 15-49 years of age in the US (1994)



HPV σε γυναίκες με καρκίνο

- 6, 11 (χαμηλού κινδύνου)
- 16, 18, 31, 33, and 51 (υψηλού κινδύνου).
- 16-18 οι συχνότεροι υποτύποι στο καρκίνο του τραχήλου.

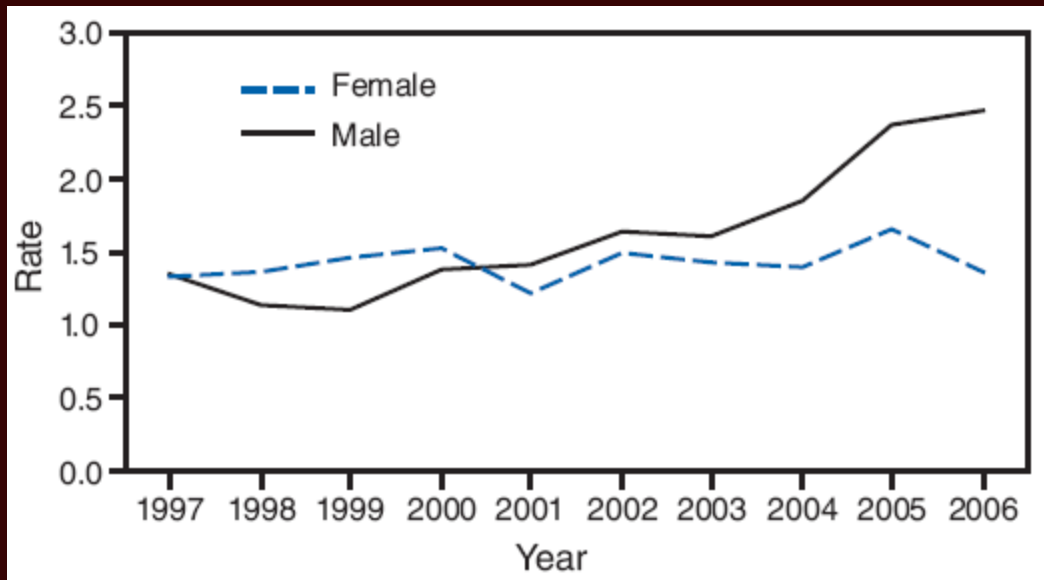


HIV in adolescents:

- 50% όλων των STI
- 14% των θετικών είναι έφηβοι 15- 24χρ.
- Καταγράφηκε αύξηση > 50% στην Ανατολική Ευρώπη και στην Κεντρική Ασία
- 40% των νέων περιπτώσεων αφορά νέους <25 χρ.
- ο HIV είναι η 6^η αιτία θανάτου στους εφήβους.

[Benton TD, Ifeagwu JA](#). Curr Psychiatry Rep. 2008 Apr;10(2):109-15..
[Henry-Reid LM](#), Pediatrics. 2010 Apr;125(4):e741-7.

HIV στην εφηβεία (15-19 ετών)



Ανεύθυνες διαφυλικές σχέσεις: Ομοφυλοφιλία

- Χρήση διαδικτύου για εύρεση συντρόφων (HIV, σύφιλη)
- 16-24 χρ WSW είχαν
 - 1/4 συγχρόνως ετεροφυλικές σχέσεις
 - 1/5 μηνιαία μέθη ,
 - 1/5 εγκυμοσύνη
 - 1/2 κάπνιζαν.
- MSM
 - 43% χρήση ναρκωτικών
 - 45% πρωκτική επαφή χωρίς προφύλαξη,
 - Πολλαπλούς συντρόφους >4 τους τελευταίους 6 μήνες
- HIV λοίμωξη σε επίπεδα επιδημία (50% όλων των HIV λοιμώξεων).



[Herrick AL](#), J Lesbian Stud. 2010;14(1):80-92.

[Fernández MI](#), AIDS Educ Prev. 2009 Oct;21(5 Suppl):45-60

[Bozicevic I](#), Sex Transm Infect. 2009 Sep;85(5):336-42.

Αρνητικά Αποτελέσματα της ανεύθυνης σεξουαλικής δραστηριότητας (Συμπερασματικά)

- 1 εκατομμύριο νέοι 10-24 χρ. έχουν χλαμύδια, γονόρροια ή σύφιλη.
- 25% των εφήβων 15-19 χρ. έχουν HPV λοίμωξη
- 14% των HIV είναι έφηβοι 15- 24χρ.
- 25/1000 έφηβες έχουν εμπειρία εγκυμοσύνης
- 100,000 έφηβες 10-24 χρ επισκέφτηκαν το επείγοντα ως αποτέλεσμα σεξουαλικής κακοποίησης (2004-2006)

Χαρακτηριστικά εφήβων για πρώιμη σεξουαλική δραστηριότητα



- Χρήση αλκοόλ και τσιγάρο
- Κακή επίδοση στο σχολείο
- Παρορμητική αποκλίνουσα συμπεριφορά
- Έκθεση σε σεξουαλικό υλικό (αμφίρροπη σχέση)
- Χαλαρή οικογενειακή ηθική
- έλλειψη πραγματικής φιλίας
- Οικογενειακές δυσκολίες
- Χαμηλή κοινωνική αυτοεκτίμηση και κατάθλιψη

Hipwell AE Dev Psychol. 2010 Mar;46(2):366-78.

Bleakley A, Media Psychol. (2008)

Brady SS. Health Psychol. (2009)

Πρόληψη στην εφηβεία



Θεωρία και πράξη

- Η γνώση δεν οδηγεί πάντοτε σε υγιή σεξουαλική συμπεριφορά.
- Ενημέρωση εφήβων για HIV/STD και προτροπή χρήση προφυλακτικού (N=1707). Αξιολόγηση σε 3 μήνες. Σαφής ενθαρρυντικά αποτελέσματα
 $OR(95\% CI) = 1.39(1.06, 1.84)$

Jemmott JB 3rd Am J Public Health. 2010 Apr;100(4):720-6.

Bull S AIDS Behav. 2009 Jun;13(3):474-87. Epub 2008 Nov 27.

Απρόσωπη Ενημερωτική παρέμβαση στην κοινότητα

- Youthnet trials: χρήση προφυλακτικού με επίδειξη video οδήγησε σε πολύ μικρή αύξηση της χρήσης
- Η συνολική ανάλυση δεν δίνει σαφής αποτελεσματικότητα στις αναπτυσσόμενες χώρες παρόλο που η χρήση προφυλακτικού αυξήθηκε.

Lou JH Int J Nurs Stud. 2009 Dec;46(12):1595-603

Sangani P. Cochrane Database Syst Rev. 2004;(2):CD001220.

Information or formation

- «**Η σεξουαλική αγωγή δεν μπορεί να ταυτιστεί με τη σεξουαλική διαφώτιση.**

Έλεγχος των ενστίκτων

Ενοχές
Αίσθημα απώλειας -Απογοήτευση
Χαμηλό αυτοσυναίσθημα
Μειωμένη αυτοπεποίθηση
Κόπωση/σύγχυση στις διαπροσωπικές σχέσεις

Ποια τα STI

οδοι αντισύλληψης
α μέθοδος απόλυτα αποτελεσματική
νδυασμός των μεθόδων αυξάνει την αποτελεσματικότητα
πιλογή της πιο κατάλληλης μεθόδου είναι προσωπική για κάθε άτομο
ποτε αντισύλληψη
ελιασμός κατά του HPV

Ενημέρωση ολοκληρωμένη

- *ανατομική κατασκευή των γεννητικών οργάνων,*
- *τη φυσιολογική λειτουργία τους,*
- *τη συναισθηματική συμμετοχή,*
- *αλλά και τους ηθικούς κανόνες και πολιτισμικά πλαίσια που καθορίζουν τη σεξουαλική συμπεριφορά των ανθρώπων...*

- *Αν η σεξουαλική διαπαιδαγώγηση, όπως εφαρμόστηκε σε αρκετές χώρες στα σχολεία απέτυχε, αυτό σε μεγάλο ποσοστό οφείλεται στο γεγονός ότι οι ειδικοί έδωσαν μόνο πληροφορίες σχετικά με την ανατομία, φυσιολογία ή ψυχολογία τού σεξ, χωρίς να τονίσουν και τις ηθικές αρχές που πρέπει να το διέπουν».*
- *Ως εκ τούτου **αποτελεί έμμεση υποκίνηση** προς τη σεξουαλική πράξη*

Ενημέρωση εξατομικευμένη

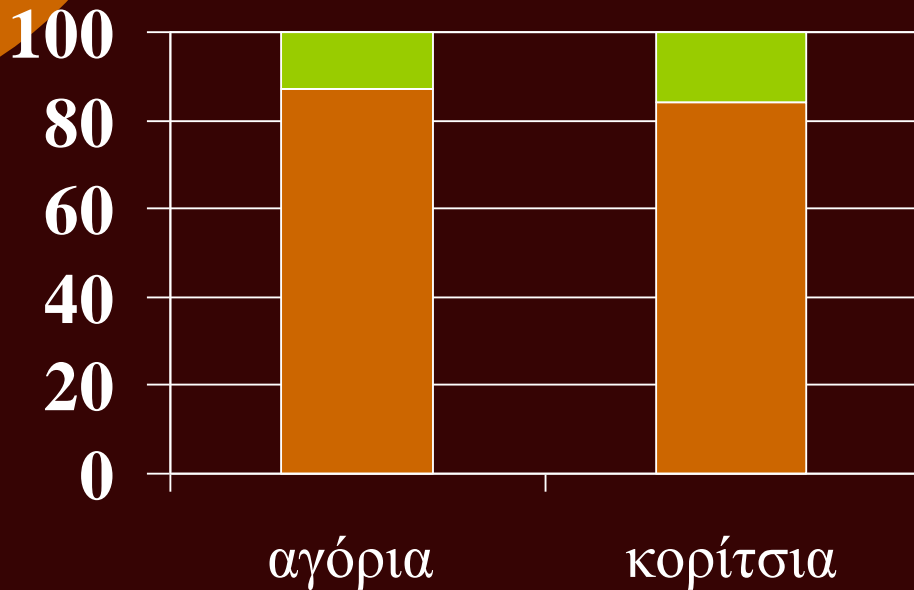
κάθε παιδί είναι μια **ιδιάζουσα και ξεχωριστή προσωπικότητα**, που αναπτύσσεται με το δικό της τρόπο και ωριμάζει σε διαφορετικό χρόνο

- Ενημέρωση ανάλογα με σεξουαλική διέγερσή και ανάλογα με **απορίες και ανησυχίες**
- *κίνδυνος πολυλογίας , πρόκληση ψυχικού σοκ... Και **νευρωτικού φόβου** για ό,τι αφορά το *sexus*....*

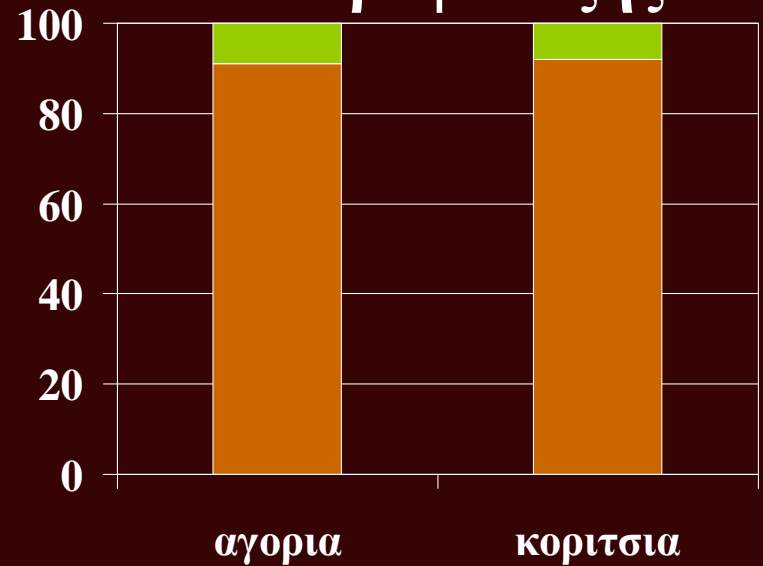
Πρόληψη- ενημέρωση

γνωρίζουν κινδύνους

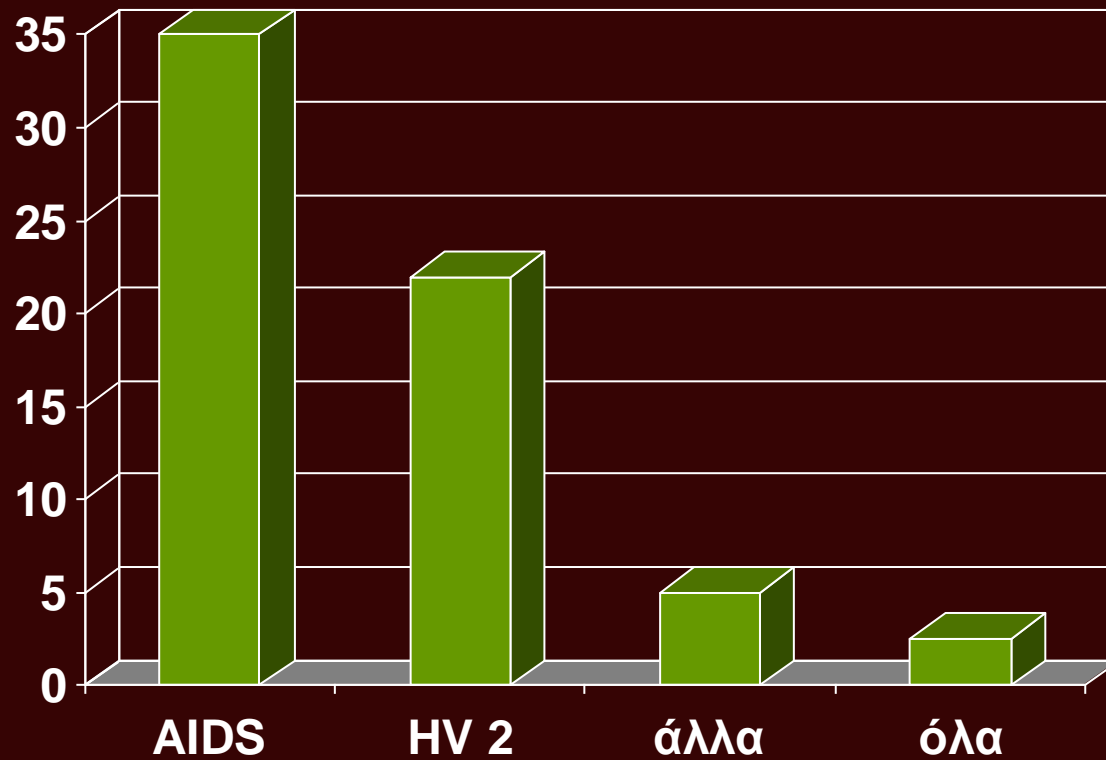
■ όχι ■ ναι



γνωρίζουν τρόπους
προφύλαξης

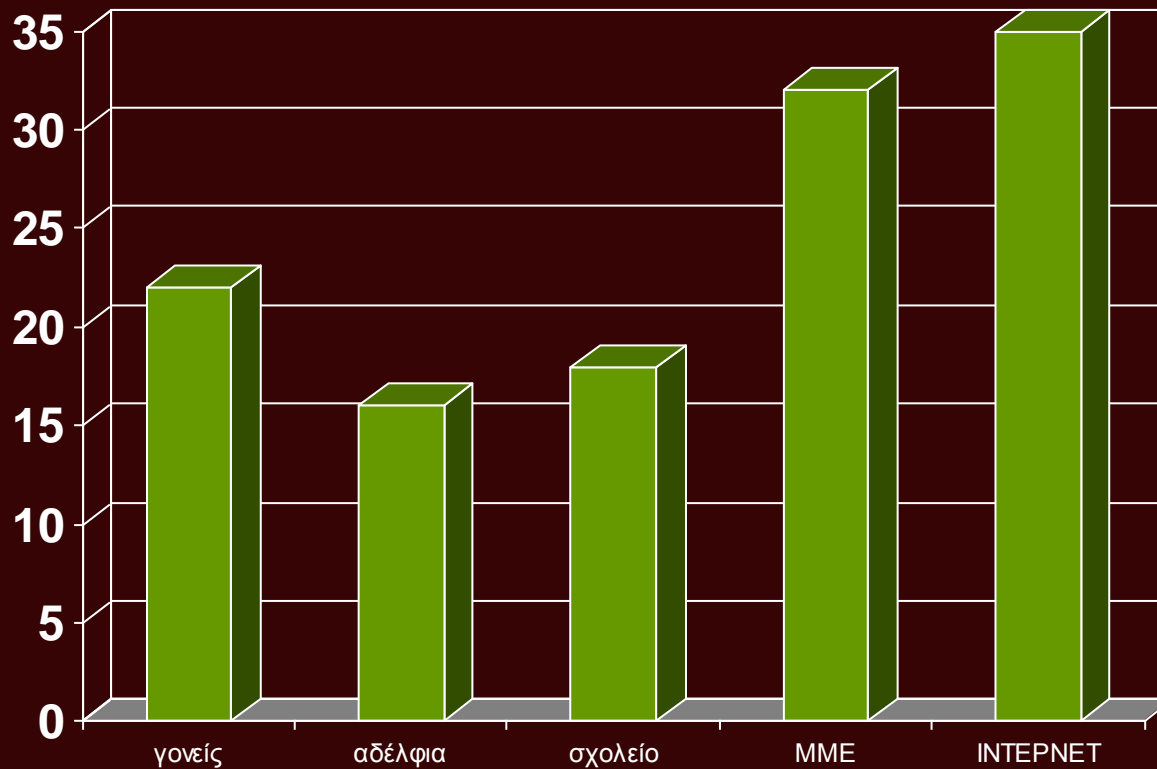


Πραγματικά γνωρίζουν;



Μονάδα εφηβικής Υγείας, Αγλαΐα Κυριακού

Υπεύθυνοι ενημέρωσης



*Μονάδα εφηβικής Υγείας, Αγλαΐα Κυριακού
Εφηβικό Τμήμα , Νοσοκομείο ΚΑΤ*

Πρόληψη- ενημέρωση- ποιός;

- **Παιδίατροι** παρόλο που διαπιστώνουν στο 71% συμπεριφορές υψηλού κινδύνου, συζητούν μόνο το
 - 62% για αποχή
 - 61% για προφυλακτικό
 - 61% για STI αλλά οι μισοί για HIV
 - 82% δεν αγγίζουν την σεξουαλική ταυτοποίηση

Εμβολιασμός έναντι HPV

- Διδύναμο/ τετραδύναμο

(16)

ελέσματα

ΕΦΗΒΟΛΟΓΟΙ

απόκριση

επίπτωσης

αίλου της

μη...

Ο ρόλος της οικογένειας καθοριστικός



- Ενημέρωση – γνώσεις γονέων αποτέλεσαν την βάση της σεξουαλικής εκπαίδευσης των εφήβων στην Ολλανδία (υποστηρικτική οικογένεια)
- Ενημέρωση και έλεγχος σε αφρικανικές πόλεις

[de Graaf H](#) J Youth Adolesc. 2010 Feb;39(2):189-98.

[Biddlecom A](#), Int Perspect Sex Reprod Health. 2009 Jun;35(2):72-81.

Συμπερασματικά....

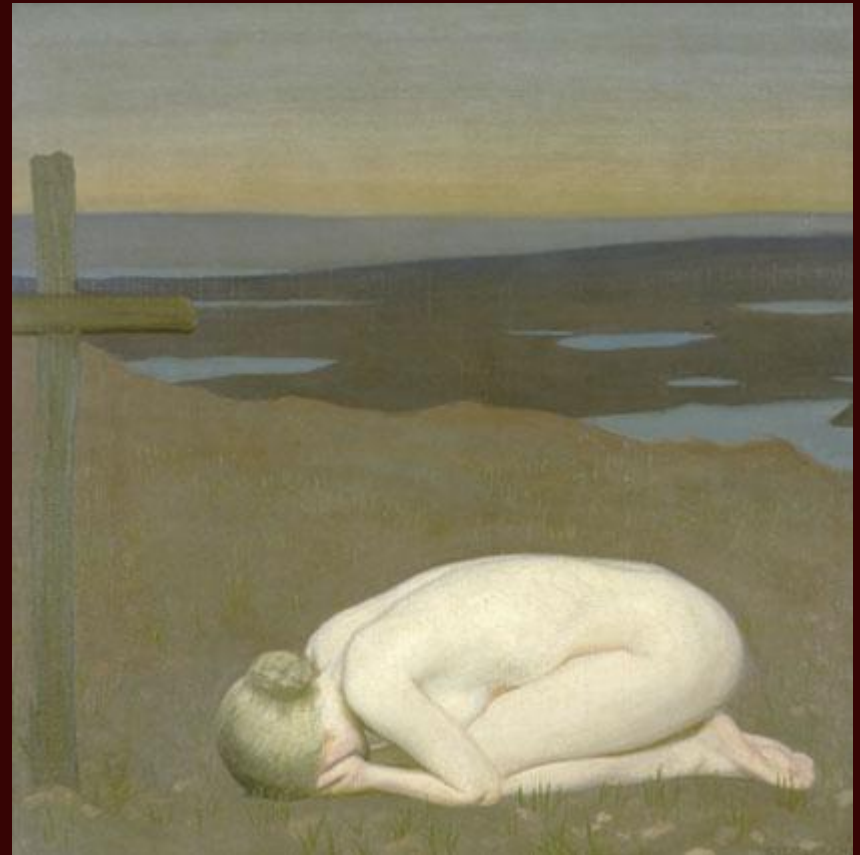
- Ενημερωμένους και υπεύθυνους γονείς (ρόλος του παιδίατρου)
- Ενημερωμένους και Υπευθύνους εφήβους (ρόλος παιδιάτρων,εφηβολόγων και γονέων)

- Κατανόηση και αξιολόγηση της σεξουαλικότητας
- Κατανόηση των κινδύνων
- Παραδοχή της χρησιμότητας της προφύλαξης
- Επιλογή της αποχής μέχρι τα 18 χρ



Αγάπα τον εαυτό σου και
πήγαινε όπου θέλεις.....

Ώστε να μην έχουμε νέους
που
θρηνούν την νιότη τους





Αλλά νέους που ζουν δημιουργικά
κάθε στιγμή της ζωής τους

Σας Ευχαριστώ....